



APPARTEMENT ALBERTINE - MOLIETS- ET-MAA

APPARTEMENT ALBERTINE - MOLIETS-ET-MAA

Location de vacances pour 4/5 personnes

<http://appartement-albertine-moliets.fr>

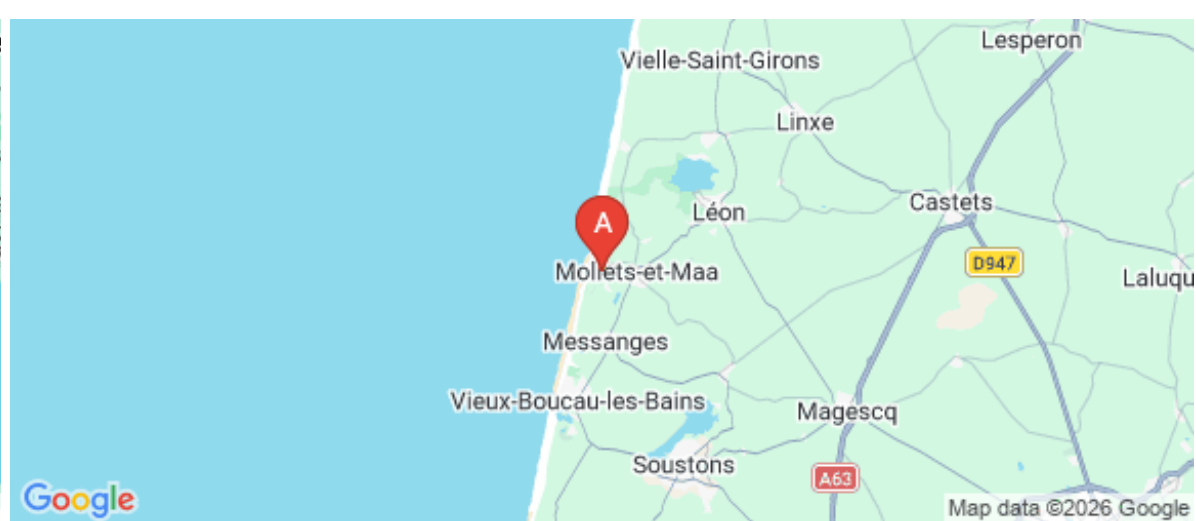


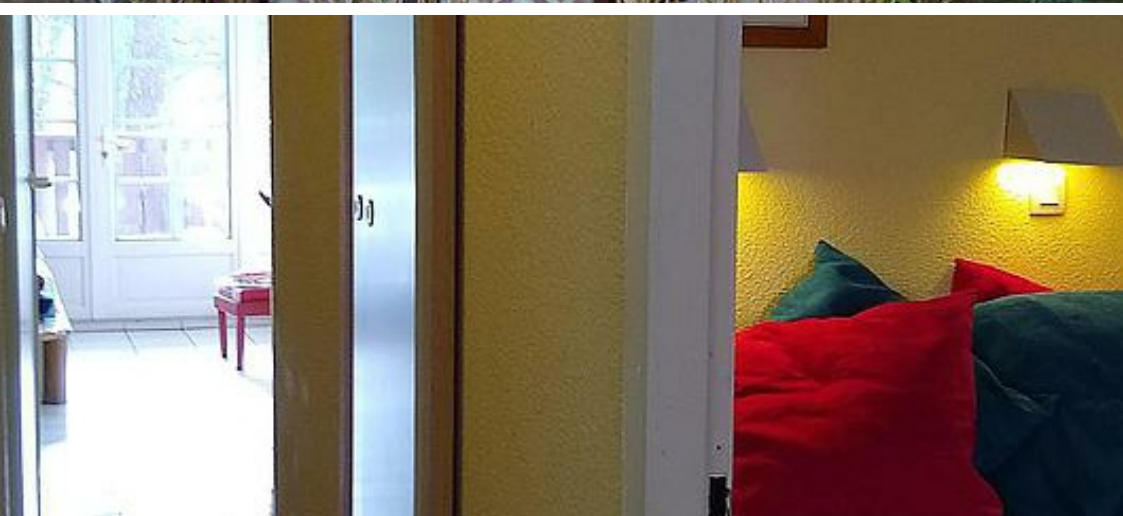
Albertine - Busson C.

+33 9 51 08 07 64
+33 6 72 33 11 68

A Appartement Albertine - Moliets-Et-Maa :

Appartement 112, Résidence Les Bastides -
Immeuble Les Fougères, Rue Mathieu Desbieys
40660 MOLIETS-ET-MAA





Appartement Albertine - Moliets-Et-Maa

☆☆☆



Appartement



4

personnes
(Maxi: 5 pers.)



1

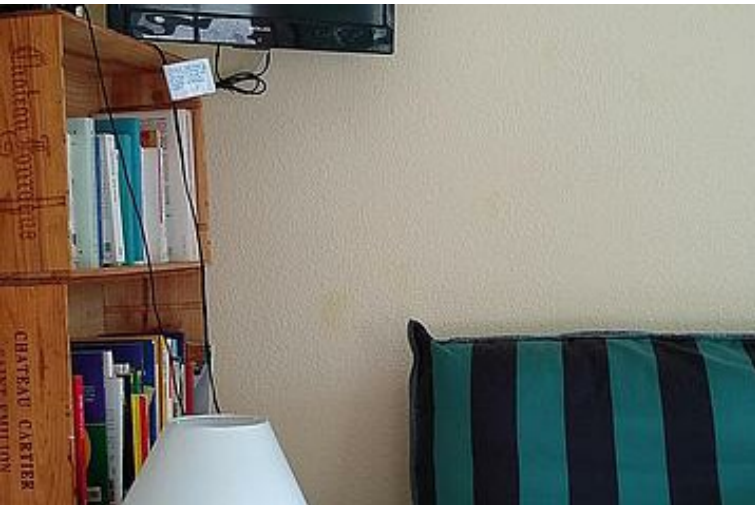
chambre



27

m2

Google maps : M.V les fougères, 40660 Moliets-et-Maa -
Entre golf et océan, à 10 min à pied de la plage de Moliets. Appartement très calme dans résidence avec piscine. Repos assuré sur terrasse de 7 m² abritée par les pins et les chênes lièges en bordure du golf. A deux pas du cœur de la station. Appartement traversant, vraie chambrette séparée. Location de vélos en face de la résidence. **FR7G997A**





Pièces et équipements

<i>Chambres</i>	Chambre(s): 1 Lit(s): 0	dont lit(s) 1 pers.: 2 dont lit(s) 2 pers.: 1
<i>Salle de bains / Salle d'eau</i>	Salle de bains avec douche	Salle de bains privée
<i>WC</i>	WC indépendants	WC privés
<i>Cuisine</i>	Cuisine américaine Four à micro ondes	Kitchenette Lave vaisselle
<i>Autres pièces</i>	Balcon Terrasse	Séjour
<i>Media</i>	Câble / satellite Wifi	Télévision
<i>Autres équipements</i>	Buanderie complète avec sèche linge dans la résidence. Matériel de repassage dans l'appartement	
<i>Chauffage / AC</i>	Chauffage	
<i>Exterieur</i>	Abri couvert	Salon de jardin
<i>Divers</i>		

Infos sur l'établissement



Communs

Ascenseur
Entrée indépendante

Dans résidence
Jardin commun



Activités



Réseaux

Accès Internet
Accès wifi Pierre et Vacances. À partir de 8€ pour 5 appareils.



Stationnement

Parking
Parking à proximité



Services

Location de draps et/ou de linge

Nettoyage / ménage



Extérieurs

Piscine partagée
Tables de ping pong dans le parc de la résidence. Piscine dans la résidence.
Aire de jeux pour enfants dans la résidence.

A savoir : conditions de la location

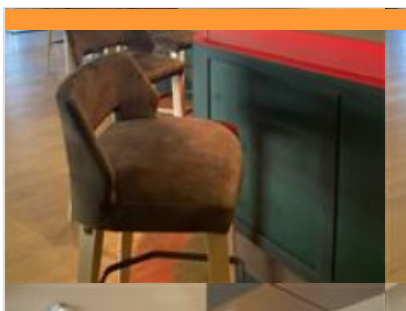
<i>Arrivée</i>	Après 15:00 et avant 20:00
<i>Départ</i>	Avant 10:00
<i>Langue(s) parlée(s)</i>	
<i>Annulation/Prépaiement/Dépôt de garantie</i>	Règlement : au moins 30 jours avant la date de début du séjour. Annulation : Jusqu'à 30 jours avant le 1er jour du séjour. Dépôt de garantie : 300€ par chèque bancaire séparé du règlement de la location.
<i>Moyens de paiement</i>	Règlement par PayPal ou par virement bancaire : acompte à la réservation pour bloquer les dates et solde encaissé au plus tard à 30 jours du début du séjour.
<i>Ménage</i>	Compris dans le prix de location. L'appartement doit être rendu vaisselle faite et rangée et réfrigérateur vide.
<i>Draps et Linge de maison</i>	Supplément de 12€ par personne pour la fourniture du linge et lits faits à l'arrivée.
<i>Enfants et lits d'appoints</i>	Lit bébé Sur demande au moins 30 jours avant le début du séjour. Le reste du matériel bébé est stocké sur place : baignoire et réhausseur. Livres et jeux pour enfants dans l'appartement.
<i>Animaux domestiques</i>	Les animaux sont admis.

Tarifs (au 17/02/26)

Appartement Albertine - Moliets-Et-Maa

Les locations à la nuit s'entendent toujours pour un minimum de 3 nuits, sauf pour les tarifs de weekend qui s'entendent en forfait minimum de 180€ hors saison pour 2 nuits. Les tarifs s'entendent pour 1 à 4 personnes, le ménage est compris. Pour le service de location du linge et les lits faits à l'arrivée un supplément de 20€ par personne est appliqué, quelle que soit la durée du séjour. Les animaux de compagnie sont les bienvenus. Le supplément est de 20€ pour un animal de compagnie. Compte tenu de la taille de l'appartement nous ne pouvons accepter qu'un seul animal de compagnie. Merci de votre compréhension.

Tarifs en €:	Tarif 1 nuit en semaine (L, M, M, J, D)	Tarif 1 nuit en weekend (V ou S)	Tarif 2 nuits weekend (V+S)	Tarif 7 nuits semaine
du 12/02/2026 au 29/03/2026	60€	180€	180€	280€
du 29/03/2026 au 31/05/2026	70€	180€	180€	280€
du 31/05/2026 au 10/07/2026	80€	180€	180€	490€
du 10/07/2026 au 30/08/2026	116€			790€
du 30/08/2026 au 13/09/2026	80€	180€	180€	490€
du 13/09/2026 au 03/01/2027	60€	180€	180€	280€



Le 28ème, restaurant du Golf de Moliets

+33 6 76 89 74 90

Rue Desbieys

<https://www.golfmoliets.com>

0.3 km

MOLIETS-ET-MAA



Le restaurant du golf de Moliets « LE 28EME » est ouvert à tous, tous les jours ! Nouveau chef, nouvelle carte. Venez découvrir la cuisine « Faite maison » du chef Ludovic Mathieu. Tous les jours de la semaine un menu du jour et une carte de saison travaillés avec des produits locaux rigoureusement sélectionnés. Profitez de la terrasse panoramique pour siroter un verre entre amis ou en famille.



La [K]Bane

+33 5 58 74 02 77

Place de la Bastide

<https://www.lakbanemoliets.com>

0.4 km

MOLIETS-ET-MAA



Entre bistronomie et cuisine du monde, impossible de nous donner une étiquette ! Ici, nous faisons tout maison, de l'entrée au dessert. La carte est réduite (3 entrées, 3 plats, 3 desserts) et renouvelée tous les mois afin de vous faire découvrir des recettes inspirées d'ailleurs, tout en travaillant avec des produits frais et locaux, et en respectant la saisonnalité. En bref, une cuisine "retour de voyage" que nous aimons vous faire partager dans un cadre chaleureux et convivial. Référencé dans le Gault&Millau 2024-2025



Pizzeria Le Chill

+33 5 58 70 05 30

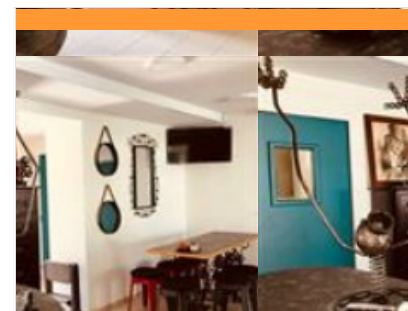
Route des Lacs

1.7 km

MOLIETS-ET-MAA



Plats à la carte, pizzas, burgers. Livraison le soir à partir de 19h sur Moliets et Messanges. Notre établissement dispose d'une partie dédiée au restaurant ainsi qu'une terrasse pour ne pas être gênés par le BAR. Dans notre carte, tout est fait maison ! Nous l'avons élaborée avec des produits frais et de saison. Afin que vous vous délectiez de la cuisine de notre chef midi et soir. Le midi en semaine savourez notre menu du jour à partir de 13,50€ avec choix multiples d'entrées, plats, et desserts (1/4 de vin compris, ou verre de soft).



Le Matou Timbré

+33 5 58 48 62 11

2 Place de L'Hôtel de Ville

<https://lematoutimbre.com>

1.7 km

MOLIETS-ET-MAA



Sandie et Fred vous accueillent dans un cadre rétro, jazzy charmant autour d'un verre ou d'un repas pour la formule du midi ou un dîner entre ami.e.s, en famille ou en amoureux. Une cuisine originale instinctive de saison avec des produits de qualité et légumes bio vous attend! Pour les curieux, l'énigme du Matougame se cache aux murs du Matou Timbré. Des animations ont lieu tout au long de l'année (sauf juillet/août), notamment chaque fin de mois, s'organise un repas dégustation "dans le noir" sur une nouvelle thématique à chaque fois. Au Matou, notre empreinte écologique est surveillée.



La plage

Avenue de la plage

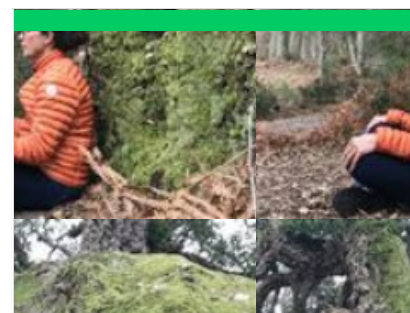
<https://www.laplagemessanges.com/>

4.1 km

MESSANGES



Bienvenue dans notre refuge, perché sur une dune côtière offrant une immersion authentique dans l'âme des Landes. Notre restaurant incarne la parfaite fusion entre produits locaux et vues imprenables. Imaginez-vous, dégustant des plats exaltant la richesse des terroirs locaux, chaque assiette un récit de fraîcheur et d'authenticité. En arrière-plan, des couchers de soleil magiques illuminent le ciel de belles couleurs orangées, parfois accompagnés du ballet gracieux des dauphins dans les eaux scintillantes. Notre équipe dévouée vous promet une expérience mémorable. Engagés dans des pratiques durables, nous privilégions les produits locaux pour soutenir la communauté et l'écosystème. Pour une escapade romantique ou une réunion entre proches, notre restaurant est le théâtre où la nature se marie harmonieusement avec une cuisine raffinée.



Vélos d'Albret Moliets-et-Maâ (Vélos du Golf)

+33 5 58 48 55 87

Rue Mathieu Desbieys

<https://www.velos-du-golf.fr/>

Golf de Moliets

+33 5 58 48 54 65

Rue Mathieu Desbieys

<https://www.golfmoliets.com>

Joe Bike - Moliets

+33 5 58 48 85 48

17-18 Rue de la Bastide

<https://www.joebike.fr/landes/location-ve>

Bain de forêt

+33 6 83 17 65 44

10 place de la Bastide

<https://www.elisabethcondom-sophrolog>

Maâ Surf School

+33 5 58 48 55 69 +33 7 57 06 18 26

3 la Tête de Plage

<https://molietsetmaasurfschool.com/>

0.1 km
MOLIETS-ET-MAA



Les Vélos du Golf vous souhaitent la bienvenue à Moliets dans les Landes! Nous vous accueillons dans notre agence au Club House de Mars à Novembre. Spécialistes de la location de vélos et vélos électriques depuis 1992, nous vous guiderons dans le choix de votre vélo. Moliets est une charmante et réputée station balnéaire de la côte Sud des Landes, entre son cœur de village, ses forêts et ses plages océanes. Alors louez votre vélo et en avant pour des vacances pleines de ressources et de vitalité!

0.3 km
MOLIETS-ET-MAA



Créé en 1989, par l'architecte Robert Trent Jones Jr le Golf de Moliets offre un 27 Trous ... pas un trou ne ressemble à un autre ! Parcours envoûtant entre forêt et océan ! Venir jouer au golf de Moliets, c'est profiter d'une expérience mémorable. Les 3 bonnes raisons pour jouer le parcours 18 trous du Golf de Moliets : la qualité du dessin de Robert Trent Jones, l'environnement de la forêt et de la mer, la qualité de l'entretien et de l'accueil, son accès toute l'année. Parcours: 18 trous et 9 trous homologués. Compétitions de classement. Réservation des green-fees directement en ligne. Stages tous niveaux.

0.4 km
MOLIETS-ET-MAA



Louez votre vélo à Moliets avec Joe Bike. Que ce soit pour une balade tranquille en famille ou pour des explorations plus sportives, le magasin offre une large sélection de vélos : vélos de ville, VTT, fatbikes, vélos de route et vélos électriques, pour explorer les sentiers et les pistes cyclables de la région. Ce magasin se spécialise exclusivement dans la location de vélos, mais pour l'achat ou la réparation de votre vélo, vous pouvez vous rendre à Joe Bike - Le Hangar dans la zone Pédebert, qui est ouvert toute l'année.

0.5 km
MOLIETS-ET-MAA



Bain de forêt de 2 h guidé par une sophrologue certifiée. Les forêts sont une ressource étonnante. Elles nous donnent tout ce qu'il faut pour exister. Elles produisent de l'oxygène, purifient l'air que nous respirons, ainsi que l'eau que nous consommons. Elles stoppent les fleuves et rivières qui sortent de leur lit, ainsi que l'érosion des montagnes et collines. Elles nous apportent de la nourriture, des vêtements et un abri, ainsi que le matériau nécessaire à la fabrication de meubles et d'outils. En dehors de cela, les forêts nous ont toujours aidés à panser nos blessures et à soigner nos maladies. Et depuis des temps immémoriaux, elles apaisent nos inquiétudes soulagent nos esprits tourmentés, nous rendent la santé et nous revigorent. Eveil des sens, laissez la nature entrer en vous par vos oreilles, vos yeux, votre nez, votre bouche et vos pieds. (Dr Qing Li : Shinning Yoku)

0.8 km
MOLIETS-ET-MAA



Maa Surf School, à Moliets-et-Maa, est une école de surf idéale pour débutants et confirmés. Encadrés par des professeurs diplômés, les cours s'adaptent à tous les niveaux et âges, avec des groupes homogènes pour progresser en confiance. Le spot, l'un des plus beaux des Landes, offre des vagues adaptées à tous, dans un cadre naturel préservé. Le Maa Surf Shop, partenaire de Rip Curl et Billabong, complète l'offre avec un large choix d'équipements : planches, combinaisons, accessoires, textiles et location de matériel (surf, bodyboard, SUP). Que ce soit pour apprendre, progresser ou s'équiper, Maa Surf School allie expertise, convivialité et qualité, pour des sensations fortes et des souvenirs inoubliables sur la côte landaise.

Mes recommandations (suite)

Que faire à Landes Atlantique Sud

Les Spots

OFFICE DE TOURISME LANDES ATLANTIQUE SUD

WWW.LANDESATLANTIQUESUD.COM



Ecole de surf Moliets Soonline surf school

+33 5 58 47 16 11 +33 6 25 98 48 57

6 Impasse de la Dune

<https://www.ecoledesurfmoliets.com>

0.9 km

MOLIETS-ET-MAA



Soonline, école de surf à Moliets, labellisée Qualité Tourisme et Fédération Française de Surf se trouve à côté la grande plage de Moliets et Maa dans les Landes. Soonline surf school propose cours et stages surf & skate en toute sécurité sur un spot de surf unique pour tous niveaux. Encadrés par des moniteurs diplômés dans une ambiance chaleureuse & familiale. Dès tout petit à plus grand, vous êtes tous les bienvenus dans notre école de surf à Moliets plage. Location et vente de matériaux technique surf et skate avec des toutes types de planche de surf, skate, bodyboard & accessoires ! Surf Shop technique et textile avec du streetwear et marques de glisse, innovante et éco - friendly. Nos valeurs : la Qualité, l'Expérience, la Sécurité et le Plaisir ! Pour toutes infos ou résa, notre équipe est à votre écoute. Ravi de vous accueillir.



Moliets Surf School

+33 5 40 77 14 84 +33 6 28 49 02 57

10 Place de la Balise

<https://molietsurfschool.com/>

0.9 km

MOLIETS-ET-MAA



Moliets Surf School est situé au pied de la dune de la plage centrale. Il s'agit du parfait endroit pour découvrir le surf ou bien se perfectionner dans une ambiance conviviale et décontractée tout en sécurité, avec une équipe de moniteur diplômés d'état prête à partager leurs savoirs et leurs connaissances du surf avec vous ! L'école est équipée de vestiaires ainsi que de douches et labellisée par la Fédération Française de Surf.



Plage des Chênes-Lièges

+33 5 58 48 54 11

Rue Brémontier

<https://www.plages-landes.info/moliets->

1.3 km

MOLIETS-ET-MAA



La plage des Chênes Liège se situe à 1km au sud de la plage centrale, on y accède à pied depuis la station balnéaire en traversant le Golf, ou bien en vélo ! C'est une plage qui se mérite, mais si vous recherchez une plage plus intimiste pour poser votre serviette sur le sable et profiter pleinement du paysage au cœur de la forêt et de la vue sur l'océan, c'est ici qu'il faut vous rendre ! Bien moins fréquentée que la plage centrale de Moliets, elle est en effet idéale pour ceux qui cherchent un endroit à l'abri des foules. Le naturisme est toléré en dehors de la zone réglementée.



Spot de surf des Chênes Lièges

Rue Brémontier

1.4 km

MOLIETS-ET-MAA



Parfois de belles vagues déferlent derrière le golf, mais les locaux gardent bien leurs secrets. À respecter tout comme la dune en accédant par le cheminement prévu à cet effet.



Pelote Basque

Fronton Municipal

1.8 km

MOLIETS-ET-MAA



-Au fronton municipal. Place de l'Hôtel de Ville. Accès libre. -En Juillet et Août : -Initiation avec moniteur proposé une fois par semaine. Renseignements et inscription auprès de l'Office de Tourisme -Démonstrations de Pelote Basque à Main Nue et Grand Chistéra tous les mardi à 21h00 complété par un spectacle de Folklore Landais (payant)

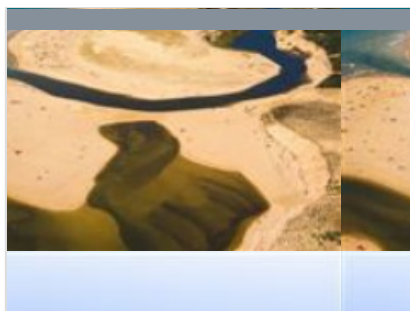


Pistes cyclables

1.8 km
📍 MOLIETS-ET-MAA



La Vélodyssée vous permettra au départ de Moliets de partir à la découverte des villages voisins à travers forêt, à l'ombre des pins sur une piste protégée et équipée pour vos pauses pique-nique. Moliets - Vieux Boucau : 16km aller retour Moliets - Léon Lac : 16 km aller retour Moliets - Soustons : 30 km aller retour Moliets - Capbreton : 50 km aller retour La carte "à pied, à vélo" en vente 1€ dans les agences de l'office de tourisme Landes Atlantique Sud, vous permettra de composer vos propres circuits



L'Embouchure du Courant d'Huchet

Rue de l'Embouchure

1.2 km
📍 MOLIETS-ET-MAA



Le courant d'Huchet relie le lac de Léon à l'Océan à Moliets. L'embouchure offre un panorama qui surprend et extasie les amoureux de nature. Et pour les promeneurs c'est le point de départ d'une balade à pied au bord du courant qui vous invite à découvrir sa végétation luxuriante et tropicale. Sa fameuse réserve naturelle peut également se découvrir en visite guidée à pied et en barque. Située sur la plage de Moliets, l'embouchure est un lieu emblématique de la commune de Moliets car ses paysages sont changeants. L'embouchure n'est pas endiguée et fluctue au grès des ses envies, des marées, des conditions météo et des saisons. La plage n'y est pas surveillée et les chiens n'y sont pas admis car il s'agit d'un milieu naturel protégé.

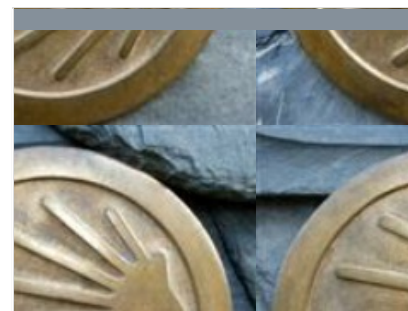


Etang de Moliets

1.3 km
📍 MOLIETS-ET-MAA



Paradis des pêcheurs et des promeneurs, classé Natura 2000. Promenade de 4 km autour de l'étang, la fontaine et le lavoir Notre-Dame. Accessible avec un chien. Pour plus de balades sur notre territoire vous pouvez consulter le site www.baladesudlandes.fr



Voie du littoral sur les chemins de Saint Jacques de Compostelle

📄 <http://www.compostelle-landes.com>

1.8 km
📍 MOLIETS-ET-MAA



Départ du sentier pédestre du Courant d'Huchet à Pichelèbe

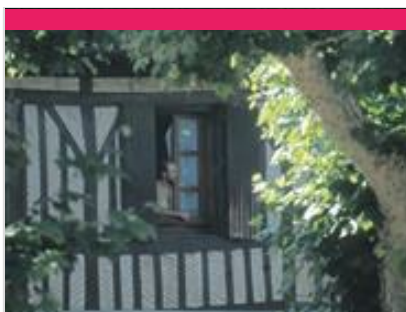
Pichelèbe, D328 D328

📄 <https://www.landesatlantiquesud.com/m>

4.4 km
📍 MOLIETS-ET-MAA



Dotée de paysages exceptionnels, d'une faune et d'une flore remarquables, la Réserve naturelle du Courant d'Huchet constitue le dernier ensemble d'étang et de courant d'Aquitaine ayant préservé son caractère naturel. Visites guidées pédestres au départ du pont de Pichelèbe sur la D328 à Moliets. 2 heures, 2 km. Chalet d'accueil au Pont de Pichelèbe ouvert d'avril à septembre. Exposition sur le patrimoine naturel de la réserve : maquettes et panneaux. Entrée gratuite. Les sentiers de la réserve restent ouverts à la promenade excepté la passerelle de la Nasse en raison de son instabilité (réouverture reportée).



Le caractère de Moliets et Maâ

1.8 km
📍 MOLIETS-ET-MAA



Le caractère local du bourg de Moliets et de Maâ est souligné par les vieilles maisons landaises, dites de style anglais, ainsi que par les deux charmantes fontaines, dénommées en langage local "Pourruts" accompagnées d'anciens lavoirs.



Le Quartier de Maâ et la Chapelle Saint Laurent

+33 5 58 48 56 58
Rue des Templiers

3.4 km
📍 MOLIETS-ET-MAA



Au nord de la commune, dans le quartier de Maâ, de vieilles maisons landaises cohabitent harmonieusement avec les constructions plus récentes et modernes, tout au long de la rue des Templiers. Et là, nichée dans la pinède, la Chapelle Saint Laurent s'offre à vous... C'est là au lieu dit "Tuc de la Citadelle" que s'élevait dès le XII^e siècle une commanderie de Templiers qui abritait les pèlerins empruntant la voie du littoral pour se rendre à St Jacques de Compostelle. La Commanderie n'existe plus mais la Chapelle a été restaurée et offre un véritable havre de paix. Visites guidées gratuites tous les lundi matins à 11h00 en Juillet et Août. Chapelle datant de l'époque des Templiers.



Sémaphore de Messanges

+33 5 58 48 94 10
Route de la plage principale

4.2 km
📍 MESSANGES



Le sémaphore de Messanges est une immense tour de la Marine Nationale érigée dans le but de surveiller le littoral, de la plage au large, ainsi que la forêt des Landes. Les lieux ne sont pas ouverts à la visite et restent fermés lors des journées européennes du patrimoine, mais vous pouvez venir observer cette tour de 83 m de haut.



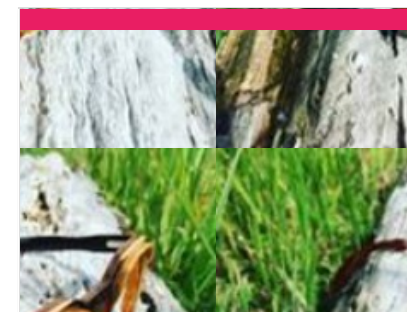
Manouk - Maroquinerie Responsable

+33 6 74 41 49 60

8.1 km
📍 AZUR



Manouk est une entreprise de maroquinerie engagée qui valorise une production à base de matières. Bagagerie vélos, créations, réparations, goodies.



AROLD Lunetier

77 Rue du Hapchot
<https://www.aroldlunetier.com/>

9.9 km
📍 AZUR



Arold lunetier fabrique en France des lunettes en bois. Grâce à un savoir faire artisanal issu de l'ébénisterie d'art, Lenha devient votre accessoire esthétique et technique pour un regard éco responsable.

Mes recommandations (suite)

Que faire à Landes Atlantique Sud

Les Spots

OFFICE DE TOURISME LANDES ATLANTIQUE SUD

WWW.LANDESATLANTIQUESUD.COM



Bergerie des Vignerons de Tursan

+33 5 58 97 33 35

4 chemin de Camentron

<https://www.tursan.fr/store/messange>

5.2 km

MESSANGES



"Portée par la force du collectif où l'humain fait corps avec la nature, notre Coopérative des Vignerons de Tursan regroupe 60 vignerons qui, depuis 1958, défendent avec cœur, un territoire, une Appellation. Située à Geaune dans le Sud-Ouest de la France, l'équipe cultive 500 hectares de vignes selon un mode de culture spécifique que traduit magnifiquement la typicité de nos vins de Tursan. Élément d'un territoire à part entière, le vin s'inscrit ici dans la défense d'une agriculture raisonnée de qualité, d'une gastronomie et d'un savoir-vivre landais, et s'élabore dans la pleine expression des spécificités d'un climat, de terroirs et de cépages ancestraux des Pyrénées océanes.



