



APPARTEMENT ALBERTINE - MOLIETS- ET-MAA

APPARTEMENT ALBERTINE -
MOLIETS-ET-MAA

Location de vacances pour 4/5 personnes

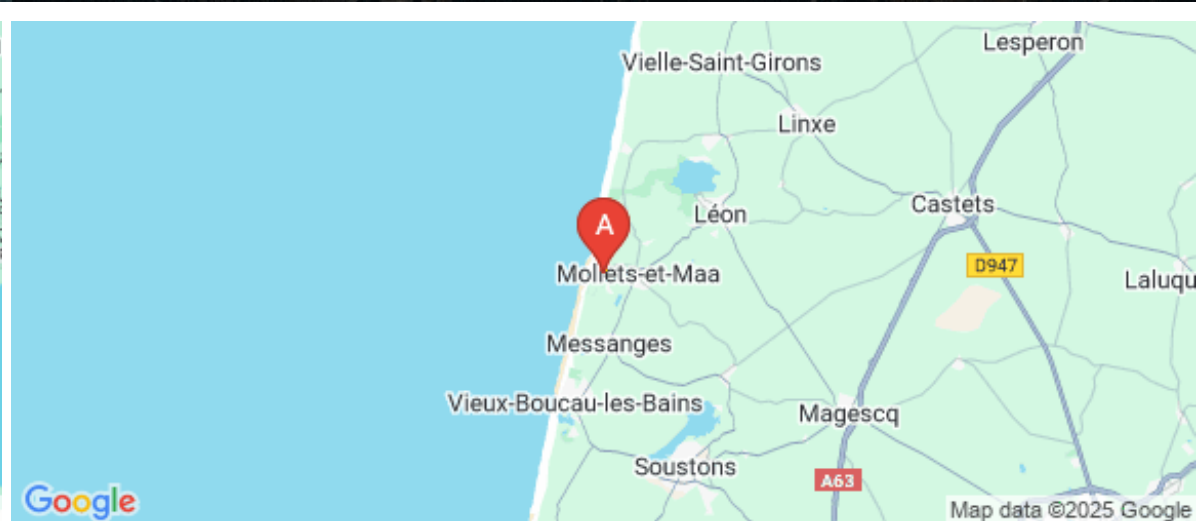
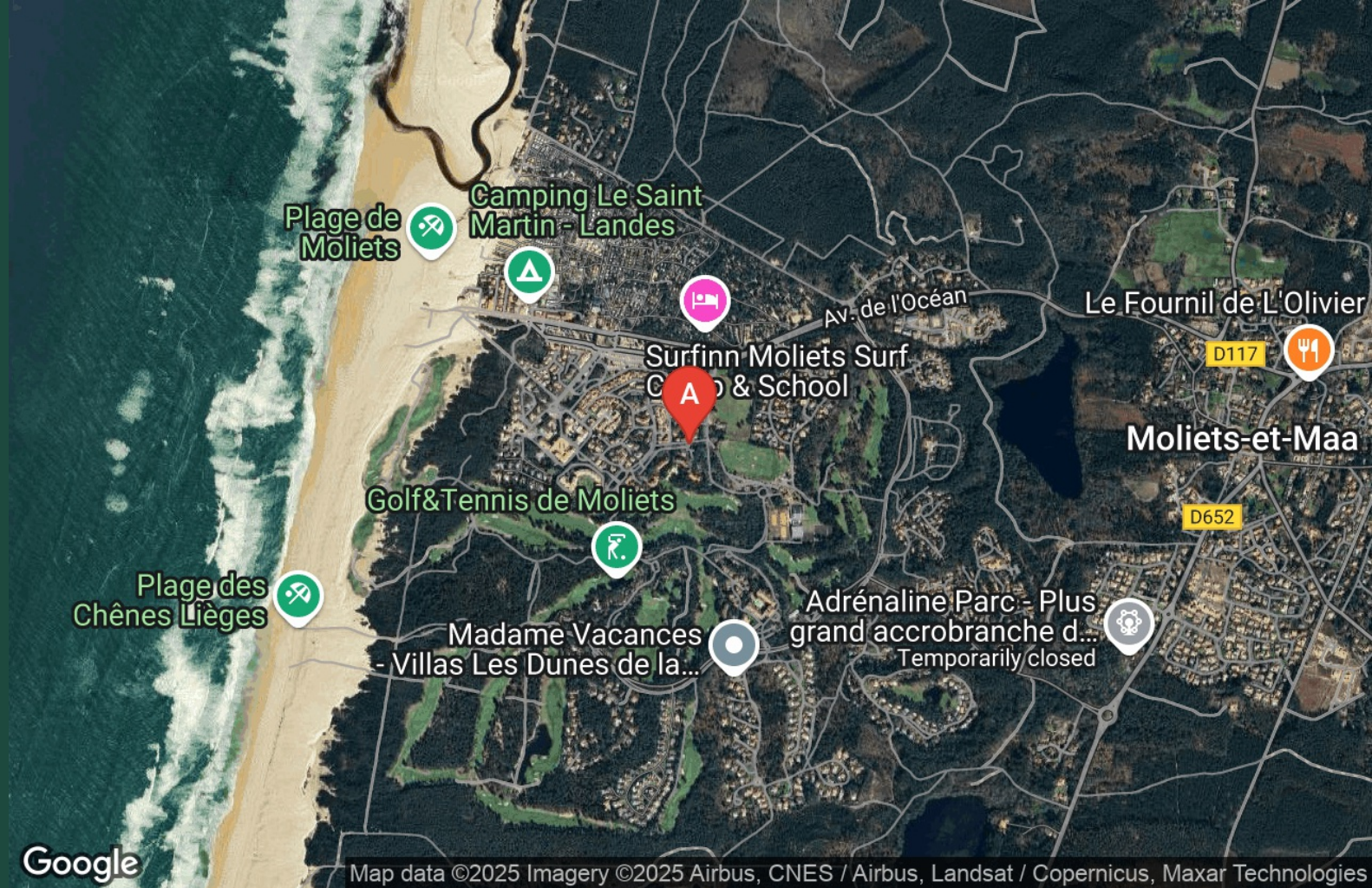
<http://appartement-albertine-moliets.fr>



Albertine - Busson C.

+33 9 51 08 07 64
+33 6 72 33 11 68

A Appartement Albertine - Moliets-Et-Maa :
Appartement 112, Résidence Les Bastides -
Immeuble Les Fougères, Rue Mathieu Desbieys
40660 MOLIETS-ET-MAA





Appartement Albertine - Moliets-Et-Maa

☆☆☆



Appartement



4

personnes
(Maxi: 5 pers.)



1

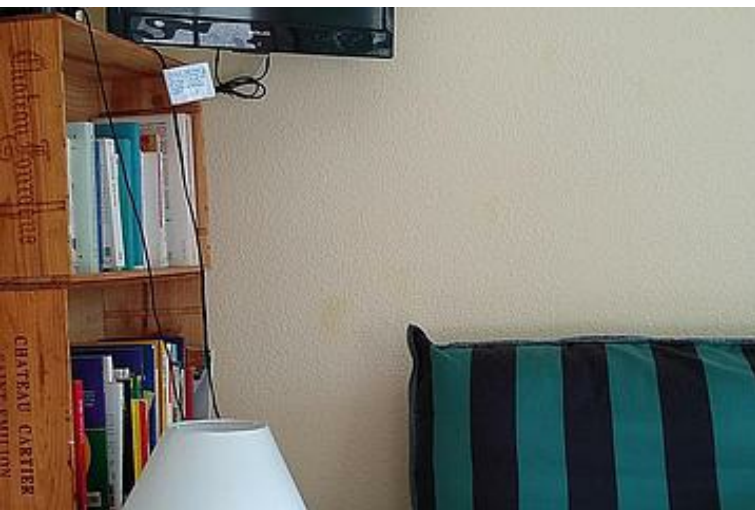
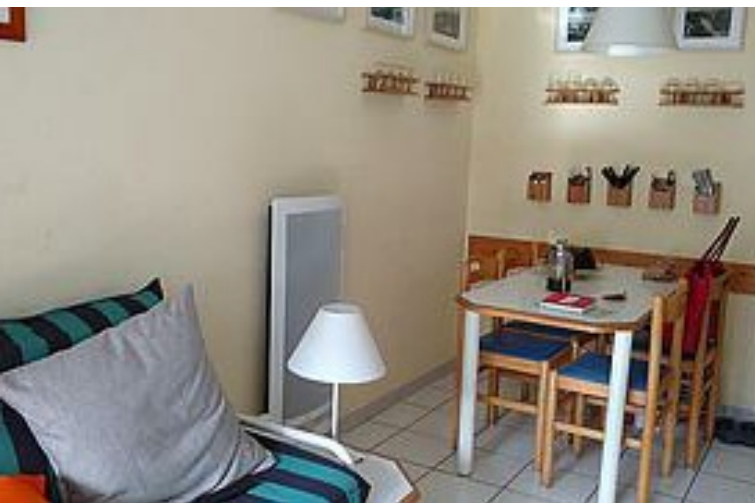
chambre



27

m²

Google maps : M.V les fougères, 40660 Moliets-et-Maa -
Entre golf et océan, à 10 min à pied de la plage de Moliets. Appartement très calme dans résidence avec piscine. Repos assuré sur terrasse de 7 m² abritée par les pins et les chênes lièges en bordure du golf. A deux pas du cœur de la station. Appartement traversant, vraie chambrette séparée. Location de vélos en face de la résidence. **FR7G997A**





Pièces et équipements

<i>Chambres</i>	Chambre(s): 1 Lit(s): 0	dont lit(s) 1 pers.: 2 dont lit(s) 2 pers.: 1
<i>Salle de bains / Salle d'eau</i>	Salle de bains avec douche	Salle de bains privée
<i>WC</i>	WC indépendants	WC privés
<i>Cuisine</i>	Cuisine américaine Four à micro ondes	Kitchenette Lave vaisselle
<i>Autres pièces</i>	Balcon Terrasse	Séjour
<i>Media</i>	Câble / satellite Wifi	Télévision
<i>Autres équipements</i>	Buanderie complète avec sèche linge dans la résidence. Matériel de repassage dans l'appartement	
<i>Chauffage / AC</i>	Chauffage	
<i>Exterieur</i>	Abri couvert	Salon de jardin
<i>Divers</i>		

Infos sur l'établissement



Communs

Ascenseur
Entrée indépendante

Dans résidence
Jardin commun



Activités



Réseaux

Accès Internet
Accès wifi Pierre et Vacances. À partir de 8€ pour 5 appareils.



Stationnement

Parking
Parking à proximité



Services

Location de draps et/ou de linge
Nettoyage / ménage



Extérieurs

Piscine partagée
Tables de ping pong dans le parc de la résidence. Piscine dans la résidence.
Aire de jeux pour enfants dans la résidence.

Tarifs (au 28/01/25)

Appartement Albertine - Moliets-Et-Maa

Les locations à la nuit s'entendent toujours pour un minimum de 3 nuits, sauf pour les tarifs de weekend qui s'entendent en forfait minimum de 180€ hors saison pour 2 nuits. Les tarifs s'entendent pour 1 à 4 personne, le ménage est compris. Pour le service de location du linge et les lits faits à l'arrivée un supplément de 20€ par personne est appliqué, quelle que soit la durée du séjour. Les animaux de compagnie sont les bienvenus. Le supplément est de 20€ pour un animal de compagnie. Compte tenu de la taille de l'appartement nous ne pouvons accepter qu'un seul animal de compagnie. Merci de votre compréhension.

A savoir : conditions de la location

<i>Arrivée</i>	Après 15:00 et avant 20:00
<i>Départ</i>	Avant 10:00
<i>Langue(s) parlée(s)</i>	
<i>Annulation/Prépaiement/Dépôt de garantie</i>	Règlement : au moins 30 jours avant la date de début du séjour. Annulation : Jusqu'à 30 jours avant le 1er jour du séjour. Dépôt de garantie : 300€ par chèque bancaire séparé du règlement de la location.
<i>Moyens de paiement</i>	Règlement par PayPal ou par virement bancaire : acompte à la réservation pour bloquer les dates et solde encaissé au plus tard à 30 jours du début du séjour.
<i>Ménage</i>	Compris dans le prix de location. L'appartement doit être rendu vaisselle faite et rangée et réfrigérateur vide.
<i>Draps et Linge de maison</i>	Supplément de 12€ par personne pour la fourniture du linge et lits faits à l'arrivée.
<i>Enfants et lits d'appoints</i>	Lit bébé Sur demande au moins 30 jours avant le début du séjour. Le reste du matériel bébé est stocké sur place : baignoire et réhausseur.
<i>Animaux domestiques</i>	Livres et jeux pour enfants dans l'appartement. Les animaux sont admis.

Tarifs en €:	Tarif 1 nuit en semaine (L, M, M, J, D)	Tarif 1 nuit en weekend (V ou S)	Tarif 2 nuits weekend (V+S)	Tarif 7 nuits semaine
du 28/12/2024 au 07/02/2025	60€	60€	180€	280€
du 07/02/2025 au 02/03/2025	70€	70€	210€	350€
du 02/03/2025 au 04/04/2025	60€	60€	180€	280€
du 04/04/2025 au 08/05/2025	70€	70€	210€	350€
du 08/05/2025 au 11/05/2025	80€	80€	240€	
du 11/05/2025 au 29/05/2025	70€	70€	210€	350€
du 29/05/2025 au 10/07/2025	80€	80€	240€	490€
du 10/07/2025 au 29/08/2025	116€			790€
du 29/08/2025 au 29/09/2025	80€	80€	240€	490€
du 29/09/2025 au 18/10/2025	60€	60€	180€	280€
du 18/10/2025 au 02/11/2025	70€	70€	210€	350€
du 02/11/2025 au 08/11/2025	60€	60€	180€	280€
du 08/11/2025 au 12/11/2025	70€	70€	210€	
du 12/11/2025 au 20/12/2025	60€	60€	180€	280€
du 20/12/2025 au 04/01/2026	70€	70€	210€	350€



La plage

Avenue de la plage

<https://www.laplagemessanges.com/>

4.1 km
 MESSANGES



Bienvenue dans notre refuge, perché sur une dune côtière offrant une immersion authentique dans l'âme des Landes. Notre restaurant incarne la parfaite fusion entre produits locaux et vues imprenables. Imaginez-vous, dégustant des plats exaltant la richesse des terroirs locaux, chaque assiette un récit de fraîcheur et d'authenticité. En arrière-plan, des couchers de soleil magiques illuminent le ciel de belles couleurs orangées, parfois accompagnés du ballet gracieux des dauphins dans les eaux scintillantes. Notre équipe dévouée vous promet une expérience mémorable. Engagés dans des pratiques durables, nous privilégions les produits locaux pour soutenir la communauté et l'écosystème. Pour une escapade romantique ou une réunion entre proches, notre restaurant est le théâtre où la nature se marie harmonieusement avec une cuisine raffinée.



Location Vélos du Golf

+33 5 58 48 55 87

Rue Mathieu Desbieys

<https://www.velos-du-golf.fr/>

0.1 km
 MOLIETS-ET-MAA



Les Vélos du Golf vous souhaitent la bienvenue à Moliets dans les Landes! Nous vous accueillons dans notre agence au Club House de Mars à Novembre. Spécialistes de la location de vélos et vélos électriques depuis 1992, nous vous guiderons dans le choix de votre vélo. Moliets est une charmante et réputée station balnéaire de la côte Sud des Landes, entre son cœur de village, ses forêts et ses plages océanes. Alors louez votre vélo et en avant pour des vacances pleines de ressources et de vitalité!



Golf de Moliets

+33 5 58 48 54 65

Rue Mathieu Desbieys

<https://www.golfmoliets.com>

0.3 km
 MOLIETS-ET-MAA



Créé en 1989, par l'architecte Robert Trent Jones Jr le Golf de Moliets offre un 27 Trous ... pas un trou ne ressemble à un autre ! Parcours envoûtant entre forêt et océan ! Venir jouer au golf de Moliets, c'est profiter d'une expérience mémorable. Les 3 bonnes raisons pour jouer le parcours 18 trous du Golf de Moliets : la qualité du dessin de Robert Trent Jones, l'environnement de la forêt et de la mer, la qualité de l'entretien et de l'accueil, son accès toute l'année. Parcours: 18 trous et 9 trous homologués. Compétitions de classement. Réservation des green-fees directement en ligne. Stages tous niveaux.



Joe Bike - Moliets

+33 5 58 48 85 48

17-18 Rue de la Bastide

<https://www.joebike.fr/landes/location>

0.4 km
 MOLIETS-ET-MAA



Louez votre vélo à Moliets avec Joe Bike. Que ce soit pour une balade tranquille en famille ou pour des explorations plus sportives, le magasin offre une large sélection de vélos : vélos de ville, VTT, fatbikes, vélos de route et vélos électriques, pour explorer les sentiers et les pistes cyclables de la région. Ce magasin se spécialise exclusivement dans la location de vélos, mais pour l'achat ou la réparation de votre vélo, vous pouvez vous rendre à Joe Bike - Le Hangar dans la zone Pédebert, qui est ouvert toute l'année.



L'Embouchure du Courant d'Huchet

Rue de l'Embouchure

1.2 km
 MOLIETS-ET-MAA



Le courant d'Huchet relie le lac de Léon à l'Océan à Moliets. L'embouchure offre un panorama qui surprend et extasie les amoureux de nature. Et pour les promeneurs c'est le point de départ d'une balade à pied au bord du courant qui vous invite à découvrir sa végétation luxuriante et tropicale. Sa fameuse réserve naturelle peut également se découvrir en visite guidée à pied et en barque. Située sur la plage de Moliets, l'embouchure est un lieu emblématique de la commune de Moliets car ses paysages sont changeants. L'embouchure n'est pas endiguée et fluctue au grès des ses envies, des marées, des conditions météo et des saisons. La plage n'y est pas surveillée et les chiens n'y sont pas admis car il s'agit d'un milieu naturel protégé.



Etang de Moliets

1.3 km
📍 MOLIETS-ET-MAA



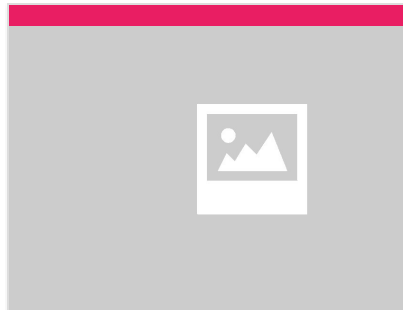
Paradis des pêcheurs et des promeneurs, classé Natura 2000. Promenade de 4 km autour de l'étang, la fontaine et le lavoir Notre-Dame. Accessible avec un chien. Pour plus de balades sur notre territoire vous pouvez consulter le site www.baladesudlandes.fr



Voie du littoral sur les chemins de Saint Jacques de Compostelle

📄 <http://www.compostelle-landes.com>

1.8 km
📍 MOLIETS-ET-MAA

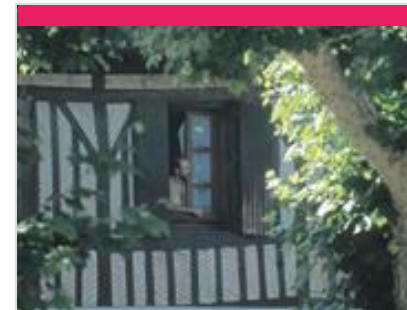


Les Fontaines et les Lavoirs

1.5 km
📍 MOLIETS-ET-MAA



A voir sur la commune de Moliets-et-Maa : La Fontaine Notre Dame (dénommée Pourrut en langage local) et son lavoir tout près de l'étang de Moliets, à deux pas du bourg. La Fontaine Saint Orens, ou Pourrut de Maâ, et son lavoir sur la route d'Huchet en direction du Quartier de Maâ. La Source de la Nane (Saint Anne). Ces fontaines étaient réputées pour guérir les maladies de peau et la fontaine Notre Dame était un lieu de pèlerinage.



Le caractère de Moliets et Maâ

1.8 km
📍 MOLIETS-ET-MAA



Le caractère local du bourg de Moliets et de Maâ est souligné par les vieilles maisons landaises, dites de style anglais, ainsi que par les deux charmantes fontaines, dénommées en langage local "Pourruts" accompagnées d'anciens lavoirs.

